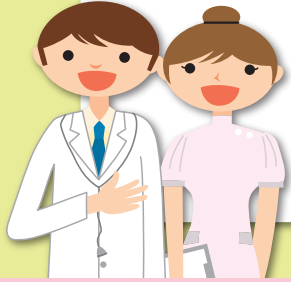




肝疾患相談センター



担当の相談員がウイルス性の肝疾患(B型肝炎、C型肝炎)や、その合併症に関するご相談・ご質問にお答えいたします。



● ご相談の仕方 ●

平日10:00~16:00にお電話、FAX、メールいずれかの方法でご相談ください。医療ソーシャルワーカーが対応いたします。ご相談内容によっては「新潟大学医歯学総合病院」もしくは県内の肝疾患専門医療機関の受診をお勧めする事があります。



● セミナー、ホームページ ●

肝疾患診療連携拠点病院の活動の一環として、市民公開セミナーや肝臓病教室の開催、また、インターネットを通して、肝臓の病気や治療に関する情報を発信していきます。ぜひ、ご利用ください。



新潟大学医歯学総合病院 肝疾患相談センター長より

新潟大学医歯学総合病院 肝疾患相談センター長
新潟大学大学院 医歯学総合研究科 消化器内科学分野教授
寺井 崇二

平成27年1月より肝疾患相談センター長を担当させていただくことになりました寺井 崇二と申します。どうぞよろしくお申しあげます。

肝炎ウイルス感染は国民の最大の感染症であり、B型あるいはC型肝炎ウイルスに感染している方は全国で300万人以上と推定されています。わが国の原発性肝がんの多くは、B型あるいはC型肝炎ウイルス感染による慢性肝炎や肝硬変から発生していることが特徴です。よって肝炎ウイルスの治療を適切に行うことが、肝がん予防の観点から極めて重要と言えます。このことを踏まえ、厚生労働省は、平成20年度から新たな肝炎総合対策を実施しています。これに基づいて肝炎の診療体制の整備・拡充事業、国民の皆さまへの正しい知識の啓発事業、肝炎の研究推進事業等、さまざまな活動が行われており、平成22年1月から「肝炎対策基本法」が施行されるに至りました。



この流れを受けて、新潟大学医歯学総合病院は平成21年3月、新潟県における肝疾患診療連携拠点病院の指定を受けました。当院では拠点病院の責務を果たすべく、新潟県肝疾患診療連携拠点病院等連絡協議会を設置して県内の診療連携体制の充実を図る一方、患者さまとの相談や情報支援の窓口として「肝疾患相談センター」を開設いたしました。

肝疾患相談センターでは、ウイルス性肝炎を中心とした肝疾患の治療に関するご相談をお受けしております。肝炎ウイルスの治療法は、最近目覚ましい進歩を遂げておりますが、その一方で治療法は複雑化しており、患者さまにとっては、混乱を招くことがあるかも知れません。当センターでは、患者さまが適切な治療を受ける一助となるべく、専門スタッフが的確な情報を解りやすく提供させていただきたいと考えております。肝疾患に関して疑問に思われたことは、お気軽にご相談下さい。またこのホームページ上にも肝疾患に関する情報や、市民公開講座、各種講演会等の情報を配信してまいりますのでお役立ていただければ幸いです。

※肝疾患診療連携拠点病院とは、肝炎や肝がんの専門的な診療を行うとともに、各都道府県における肝疾患診療ネットワークの中心となり、かかりつけ医（初期診療機関）ならびに肝疾患診療協力病院と患者さま双方への情報配信の拠点となる病院のことです。



連絡先

TEL 025-223-6192

FAX 025-223-6193

E-MAIL liver@med.niigata-u.ac.jp

URL <http://www.nuh.niigata-u.ac.jp/liv/>



FAX 相談送信表

新潟大学医歯学総合病院肝疾患相談センター行

FAX 025-223-6193

FAXのない方は、下記の住所へご郵送ください

〒951-8520 新潟県新潟市中央区旭町通一番町754番地

ご相談項目

- ① 病気自体について
- ② 治療について
- ③ 検査について
- ④ 医療費助成制度について
- ⑤ 医療機関について
- ⑥ 食事・日常生活について
- ⑦ その他

ご相談の内容にあてはまる項目番号は

番です。

ご相談内容

お名前 年齢 歳 / 性別 男・女

ご住所

ご連絡先 TEL: FAX:

E-Mail:

ご希望の返信 TEL ・ FAX ・ E-Mail 希望 いずれかに○をつけてください。

※ご送信いただきました患者さまの個人情報、当センターの相談業務に関する目的のみに使用させていただきます。