

第 11 回 新潟県ドクターヘリ症例検討・勉強会を 開催しました

平成 28 年 6 月 23 日（木）15 時より、新潟医療人育成センターにおいて、「第 11 回新潟県ドクターヘリ症例検討・勉強会」を開催しました。

今回の症例検討・勉強会においても、消防本部、搬送受入病院など、実に 30 の機関、合計 190 名以上の方にご参加いただきました。

当日は、新潟市消防局、阿賀町消防本部、十日町地域消防本部、柏崎市消防本部、新発田地域消防本部より症例のご発表をいただき、基地病院からも 2 件発表をさせていただきました。

ドクターヘリを要請する側の消防本部や、フライトナースからも症例発表を行い、それぞれ異なった立場から様々な角度で症例に切り込むご発表をいただくことができました。

ドクターヘリの効果が十全に発揮されるためには、消防本部・基地病院・受入病院を初めとした関係各機関の緊密な連携が不可欠です。その意味において、県内外の関係各機関が一堂に会し、症例の発表と検討を行うことのできた今回のドクターヘリ症例検討・勉強会は、ドクターヘリ運航をますます円滑に進めていく上で、非常に有意義なものであり、今後も定期的に検討・勉強会を開催する所存でございます。

次頁より、当日の次第と配付資料（抜粋、PDF 化に際してレイアウト等を一部改変）、基地病院からの連絡事項を掲示いたしますのでご覧ください。

平成 28 年 6 月 24 日
新潟県ドクターヘリ運航事務局
(新潟大学医歯学総合病院内)



Doctor-Heli

第 11 回新潟県ドクターヘリ症例検討・勉強会

日時：平成 28 年 6 月 23 日（木）15 時

場所：新潟医療人育成センター・4階ホール

次 第

1. 開 会

2. 議 事

(1) 活動実績報告

- 1) 平成 27 年度 活動報告
- 2) 平成 28 年 4 月 1 日～5 月 31 日 活動報告

(2) 症例報告及び検討

- ①新潟市消防局（出動 No.1308）
- ②阿賀町消防本部（出動 No.1365）
- ③基地病院（出動 No.1420）
- ④十日町地域消防本部・基地病院（出動 No.1426）
- ⑤阿賀町消防本部（出動 No.1428）
- ⑥柏崎市消防本部（出動 No.1429）
- ⑦新発田地域消防本部（出動 No.1432）

(3) 連絡事項

- 1) ドクターヘリ 2 機体制に伴う運航要領・運航マニュアル改訂について
- 2) 高速道路附带施設 RP の運用について
- 3) 県警ヘリ・ドクヘリ連携マニュアルの改訂について
- 4) 新潟西(長岡)ドクターヘリの進捗状況について

3. 閉 会

【配付資料】

- ◆資料 1…平成 27 年度 ドクターヘリ運航実績
- ◆資料 2…平成 28 年 4 月 1 日～5 月 31 日 ドクターヘリ運航実績
- ◆資料 3…新潟県ドクターヘリ出動記録（平成 28 年 2 月 1 日～5 月 31 日）
（※資料 3 はアップロードいたしません）

1. 運航実績概要

		前年度
総日数	366日	365日
運航不可日数(0.1日単位) (※)	48.4日	77.2日
運航不可率(不可日数/総日数)	13.2%	21.2%
要請件数	689件	603件
出動件数	504件	450件
応需率(出動件数/要請件数)	73.1%	74.6%
出動内訳	現場出動	352件
	転院搬送	52件
	出動後キャンセル	100件
未出動件数	185件	153件

(※)1日ごとの要請受付時間の内、天候不良等で出動できなかった時間を0.1日単位で算出し、その数値を合算したもの

2. 未出動185件の理由

理由区分	詳細	件数(%)	前年度(153件)
①重複要請(50件)↑		50件(27%)	27件(17.6%)
②天候不良(66件)(35.7%)↓	a. 基地病院周辺	38件(20.5%)	64件(41.8%)
	b. 途中経路	23件(12.4%)	8件(5.2%)
	c. 現場周辺	5件(2.7%)	6件(3.9%)
③時間外要請(23件)(12.4%)	a. 運航時間外要請(待機開始前)	7件(3.8%)	7件(4.6%)
	b. 日没制限	6件(3.2%)	10件(6.5%)
	c. 運航時間外要請(待機終了後)	10件(5.4%)	6件(3.9%)
④機体整備・点検(5件)↑		5件(2.7%)	0件(0%)
⑤出動前キャンセル(41件)↑		41件(22.2%)	25件(16.3%)

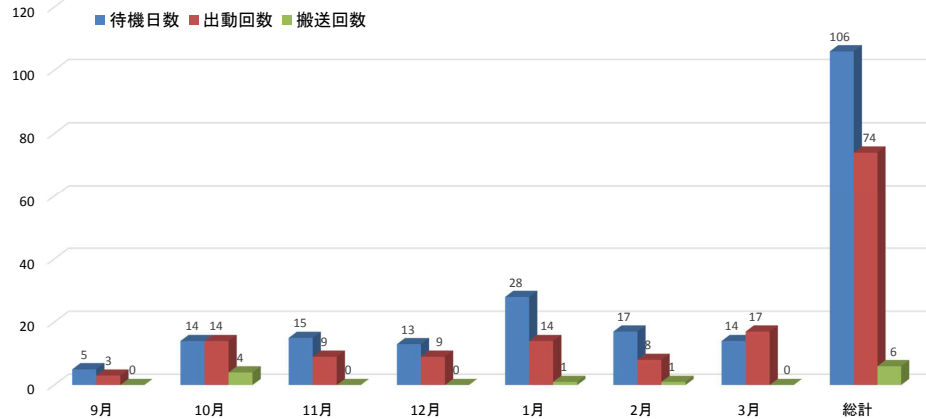
78件
(51%)

23件
(15%)

H27年5月15日～5月20日：電気系統トラブル
 H28年2月9日8:30～15:00：電気系統トラブル
 H28年3月25日8:46～9:59：エンジントラブル

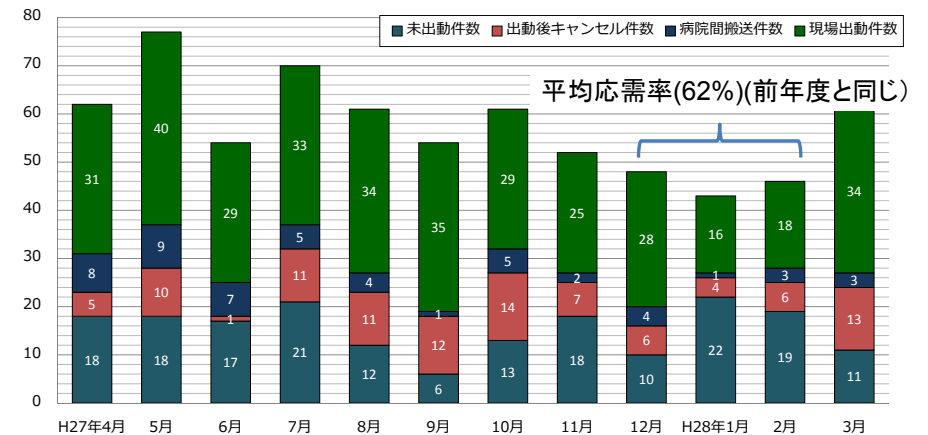
3. 地上ヘリポートの使用状況

H27年9月16日～運用開始



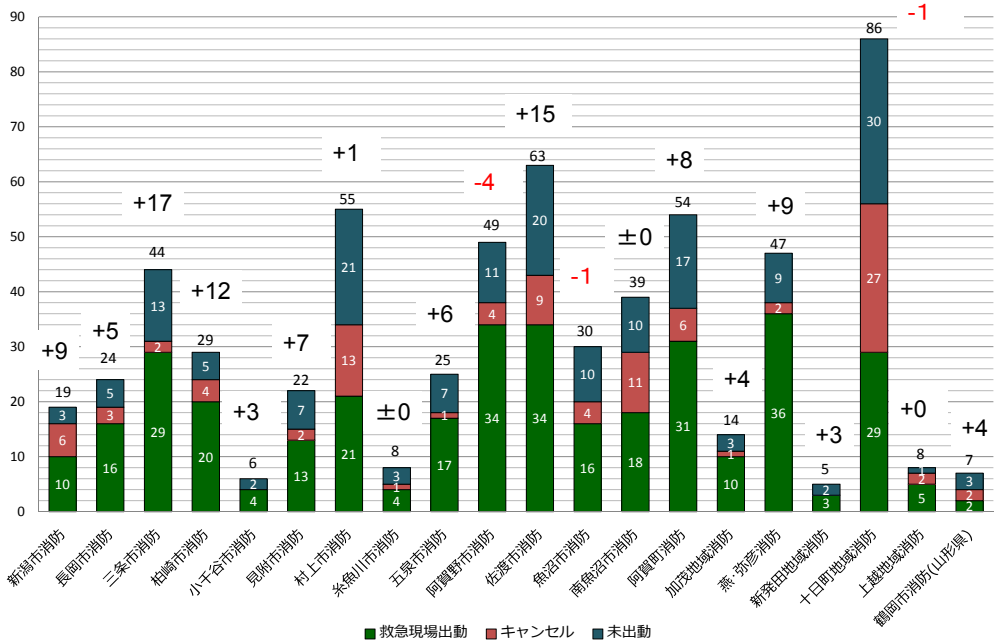
一部待機(17日)を含め、計106日使用(106/197日=54%)
 待機中は74回出動、地上HPへヘリ搬送された患者数は6名のみ

4. 月別運航実績

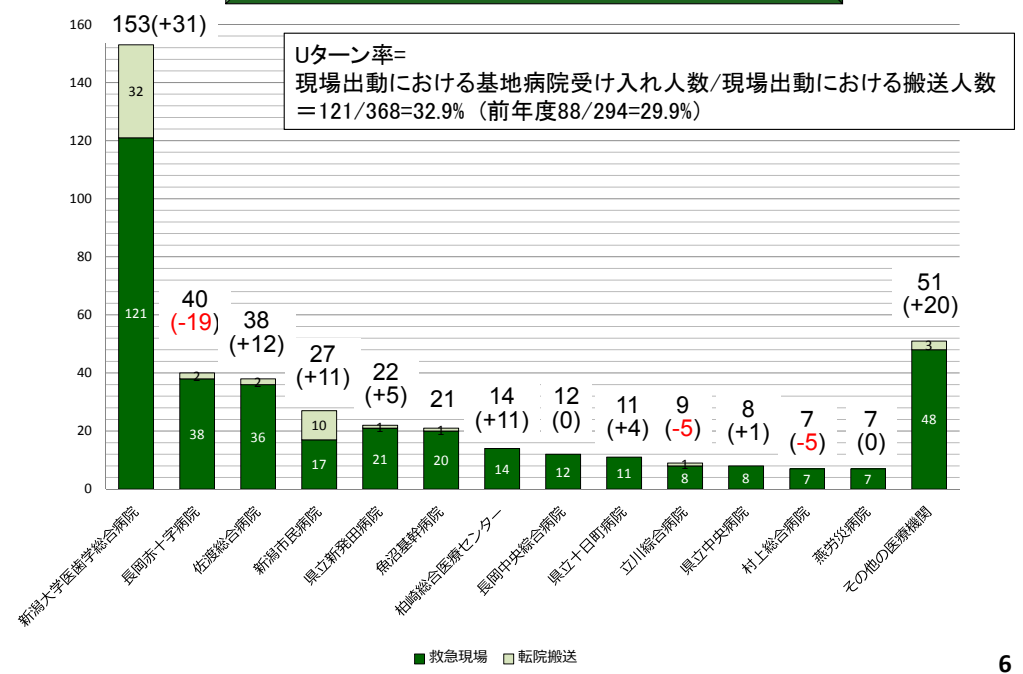


	H27年4月	5月	6月	7月	8月	9月	10月	11月	12月	H27年1月	2月	3月
現場出動件数	31	40	29	33	34	35	29	25	28	16	18	34
病院間搬送件数	8	9	7	5	4	1	5	2	4	1	3	3
出動後キャンセル件数	5	10	1	11	11	12	14	7	6	4	6	13
未出動件数	18	18	17	21	12	6	13	18	10	22	19	11

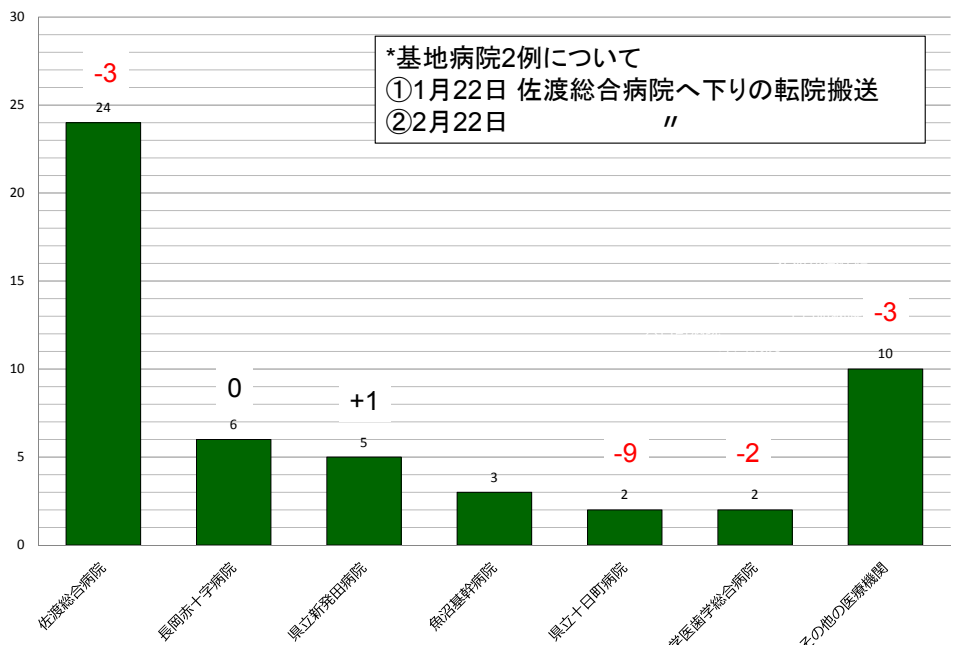
5. 消防本部別の現場出動・出動後キャンセル・未出動件数



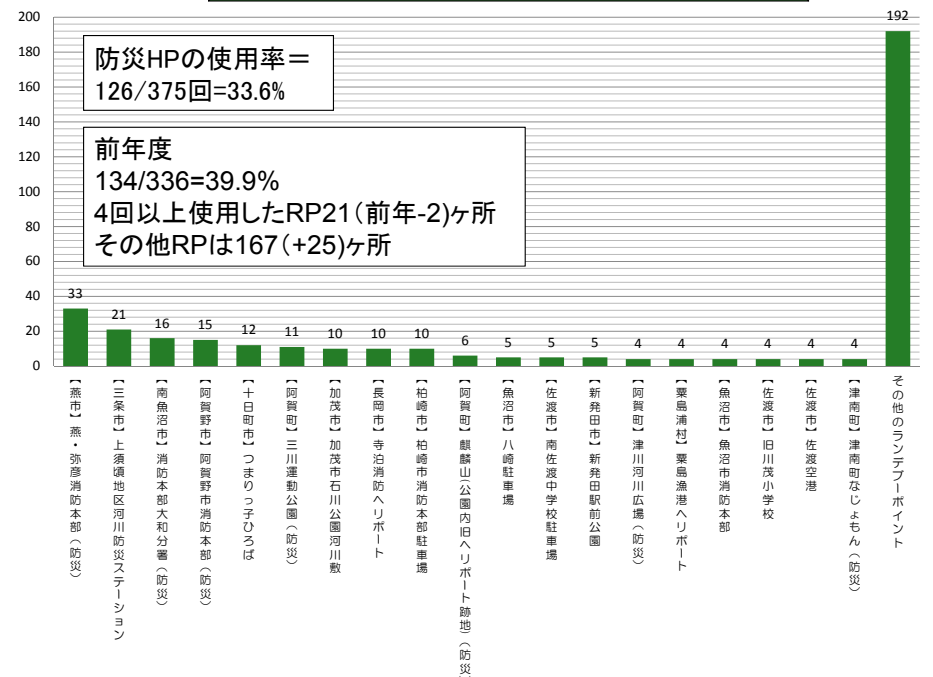
6. 病院別受入患者数(現場出動・転院搬送別)



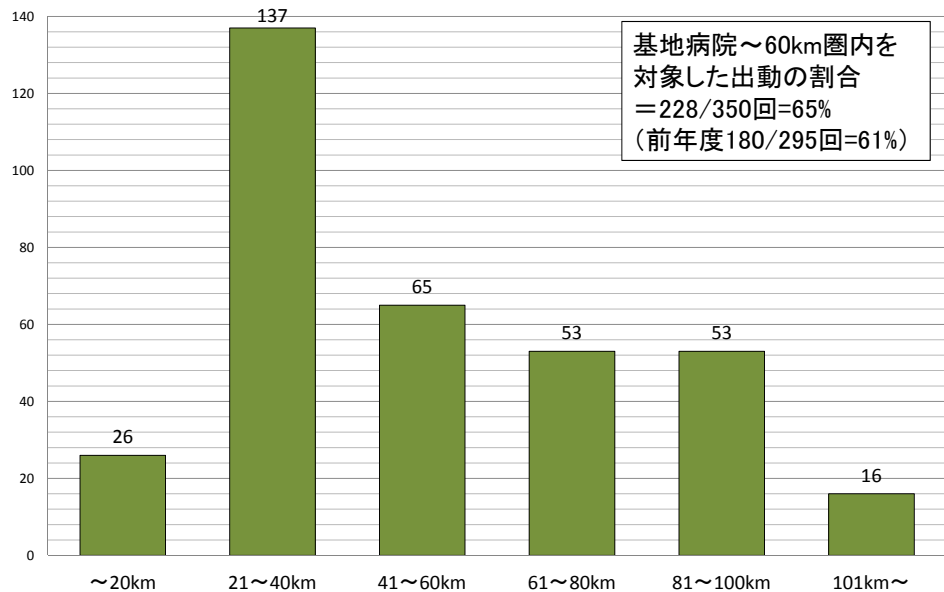
7. 転院搬送件数(搬送元病院別)



8. 使用した場外離着陸場(転院搬送を含む)



9. 救急現場出動におけるHPの距離別使用回数



基地病院～60km圏内を対象した出動の割合
 =228/350回=65%
 (前年度180/295回=61%)

9

10. 診療内容(病院間搬送を含む)

			前年度	
外因性疾患	外傷	交通事故	119	69
		その他	127	136
	その他の外因性		40人	21人
	計		286人	226人
内因性疾患	心大血管疾患	急性冠症候群	13	18
		大動脈瘤・解離	4	10
		その他	16	25
		計	33人	53人
	脳血管障害	脳梗塞	12	14
		くも膜下出血	4	11
		脳出血	13	9
		その他	9	1
	計		38人	35人
	その他の内因性		63人	46人
計		134人	134人	
総数		420人	360人	

HEM-Net提出資料

外因性疾患(68%)
 外傷(58%)
 内因性疾患(32%)
 心・血管系(8%)
 脳血管(9%)
 その他(15%)

別掲
 ①母子・周産期
 総数7(現場3,施設間4)
 ②小児
 総数20(現場13,施設間7)
 ※昨年度
 ①母子・周産期
 総数2(現場1,施設間1)
 ②小児
 総数20(現場10,施設間10)

10

11. 運航に関する経過時間

HEM-Net提出資料

現場出動における平均的な経過時間		前年度
① 119番覚知～ドクターヘリ要請↓	14分0秒	14分27秒
② ドクターヘリ要請～基地離陸*↑	5分54秒	5分4秒
③ 基地離陸～現場着陸↓	16分53秒	18分0秒
④ 現場滞在時間(現場着陸～離陸)↓	29分4秒	30分16秒
⑤-1 現場離陸～受入病院着陸(ヘリ搬送)↓	7分45秒	10分44秒
⑤-2 現場出発～受入病院到着(救急車搬送)↓	14分1秒	17分5秒
1 出動あたりの平均所要時間↓	1時間13分55秒	1時間15分10秒

*重複要請の対応を含む(出動中の要請、出動事案を完了した次の事案に対応した時間～算出)

11

12. ドクヘリ山形・福島・新潟・三県広域連携実績

①他県からの要請数 ※前年度は3件

No.	実施日	出動先	要請元	症例	搬送先	備考
1	H27年5月30日	山形	鶴岡市消防	一般負傷事故	(キャンセル)	軽症のため要請キャンセル
2	H27年6月5日	山形	鶴岡市消防	急病	鶴岡協立病院	
3	H27年7月19日	山形	鶴岡市消防	運動競技事故(トライアスロン)	(未出動)	新潟DH他事案出動中のため未出動
4	H27年8月13日	山形	鶴岡市消防	一般負傷事故	(キャンセル)	軽症のため要請キャンセル
5	H27年12月17日	山形	鶴岡市消防	急病	(未出動)	天候不良のため未出動
6	H27年12月21日	山形	鶴岡市消防	急病	(未出動)	天候不良のため未出動
7	H28年3月24日	山形	鶴岡市消防	急病	荘内病院	

H25年10月30日～運用開始

7件(鶴岡消防)要請

天候不良にて対応困難2件・重複要請で対応困難1件⇒4件に対応
 対応した2件は出動後キャンセル、残り2件を診療・搬送(2&7)

12

②県内消防からの要請数 ※前年度は2件

No.	実施日	対応DH	要請元	症例	搬送先	受援理由
1	H27年4月4日	山形	村上市消防	交通事故	県立新発田病院	新潟DH他事案対応中
2	H27年10月23日	山形	村上市消防	一般負傷事故	県立新発田病院	新潟DH他事案対応中
3	H27年10月30日	山形	村上市消防	交通事故	(未出動)	新潟DH天候不良のため出動できず
4	H27年12月13日	福島	阿賀町消防	交通事故	会津中央病院	多数傷病者事案のため
5	H28年1月17日	長野	糸魚川市消防	一般負傷事故	(未出動)	新潟DH天候不良のため出動できず
6	H28年2月6日	長野	糸魚川市消防	一般負傷事故	(未出動)	新潟DH天候不良のため出動できず
7	H28年2月6日	山形	村上市消防	交通事故	(未出動)	新潟DH天候不良のため出動できず
8-1	H28年2月29日	福島	阿賀町消防	急病事故	(未出動)	新潟DH天候不良のため出動できず
8-2	"	山形	"	"	途中まで進出するも天候不良のため帰投	新潟DH天候不良のため出動できず
9	H28年3月17日	福島	阿賀町消防	急病事故	(未出動)	新潟DH他事案対応中

9次案において10件要請(山形5・福島3・長野2)⇒山形2件・福島1件対応

③転院搬送 ※前年度は4件

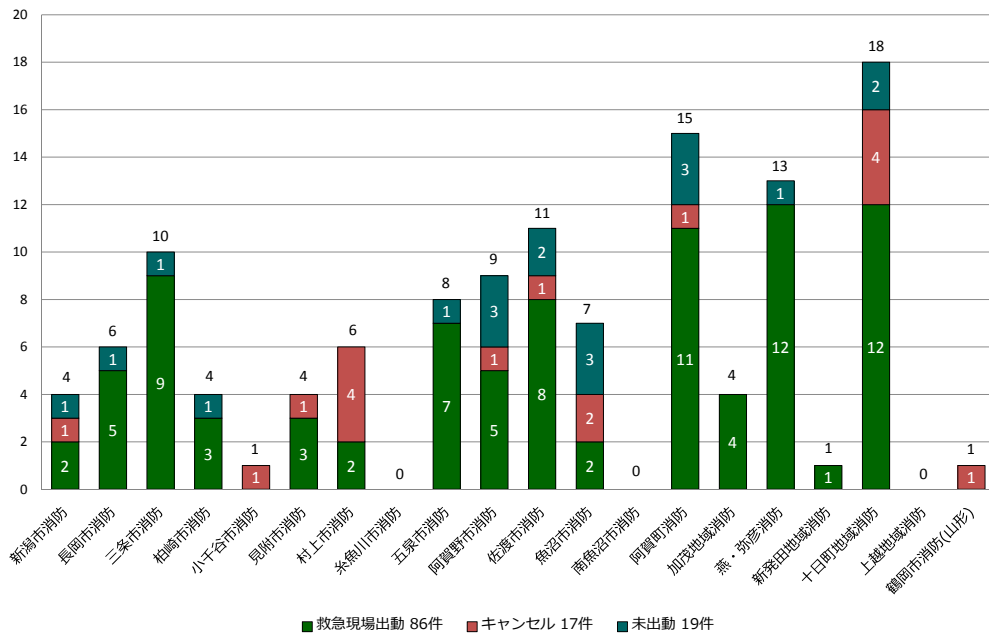
No.	実施日	対応DH	要請元	搬送元	搬送先	備考
1	H27年4月9日	山形	鶴岡市消防	荘内病院	新潟大学 医歯学総合病院	38歳女性 帝王切開出血性ショック
2	H27年4月21日	山形	鶴岡市消防	荘内病院	新潟大学 医歯学総合病院	66歳男性 頸椎脱臼骨折
3	H27年6月11日	山形	鶴岡市消防	荘内病院	新潟大学 医歯学総合病院	3歳男児 心不全
4	H27年7月26日	山形	鶴岡市消防	荘内病院	新潟大学 医歯学総合病院	23歳男性 骨盤骨折

1. 運航実績概要

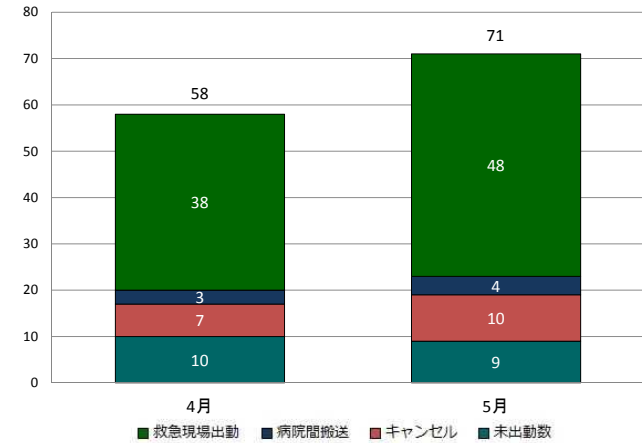
総日数	61日	
運航不可日数(0.1日単位) (※)	4.5日	
運航不可率(不可日数/総日数)	7.4%	
要請件数(件/日)	129件(2.1件/日)	
出動件数(件/日)	110件(1.8件/日)	
応需率(出動件数/要請件数)	85.3%	
出動内訳(Σ110件)	現場出動	86件(78.2%)
	転院搬送	7件(6.4%)
	出動後キャンセル	17件(15.5%)
未出動件数	19件	

(※)1日ごとの要請受付時間の内、天候不良等で出動できなかった時間を0.1日単位で算出し、その数値を1ヶ月分合算したもの

3. 消防本部別の現場出動・出動後キャンセル・未出動件数

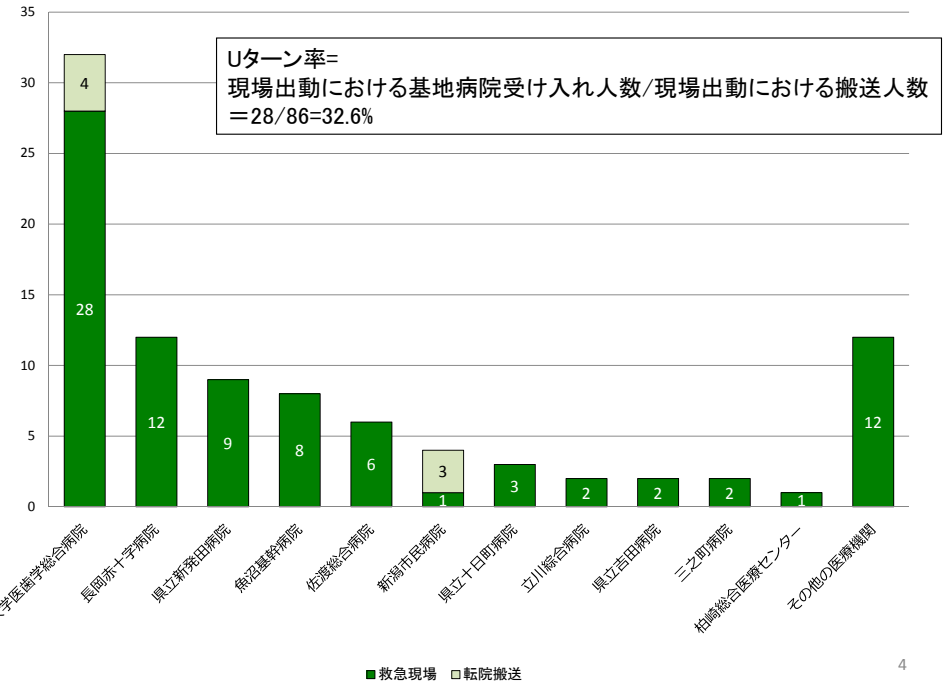


2. 月別運航実績

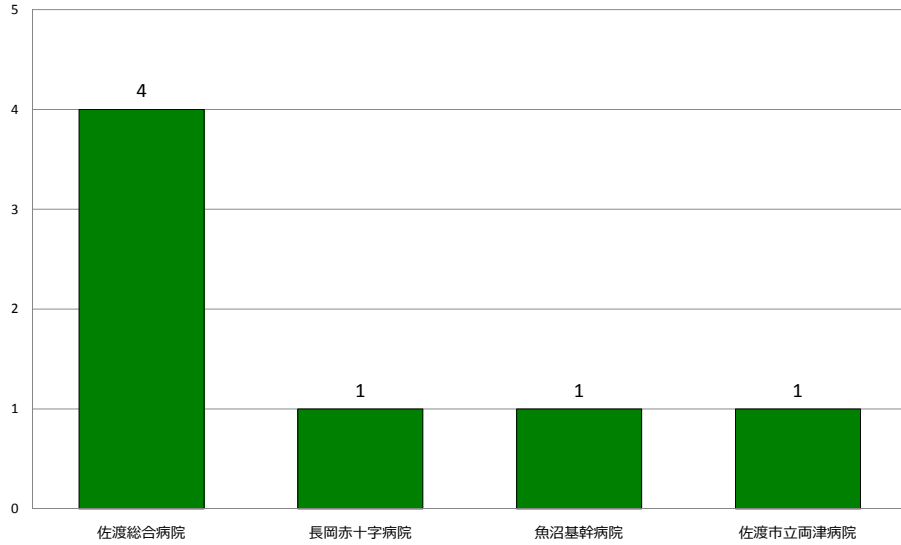


	4月	5月
救急現場出動	38	48
病院間搬送件数	3	4
出動後キャンセル件数	7	10
未出動件数	10	9

4. 医療機関別受け入れ数



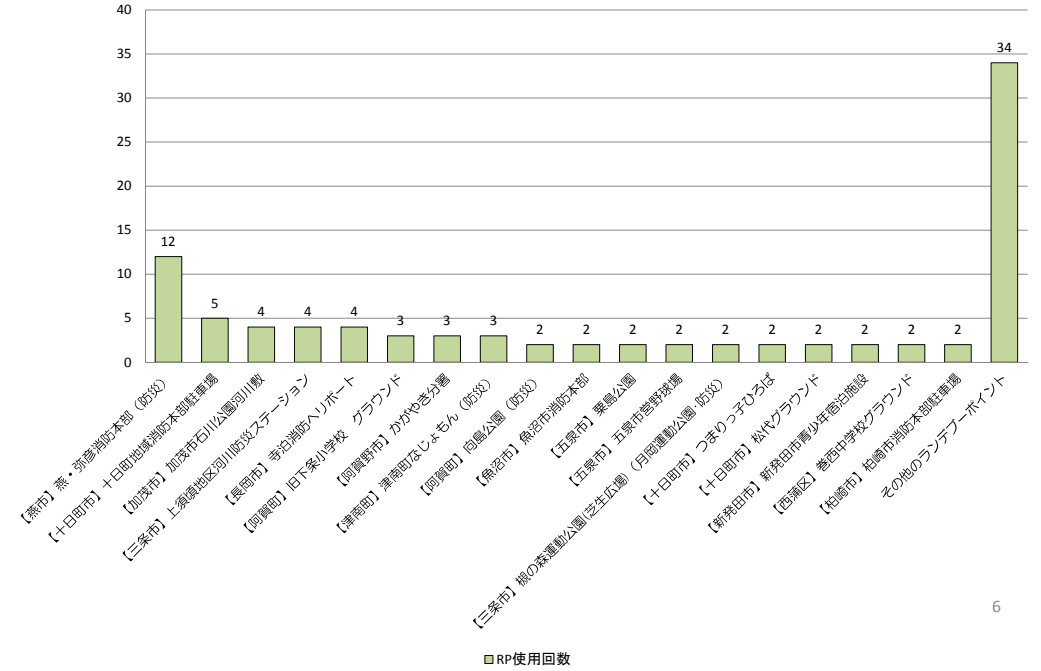
5. 搬送元病院別転院搬送件数



5

6. 使用した場外離着陸場(転院搬送を含む)

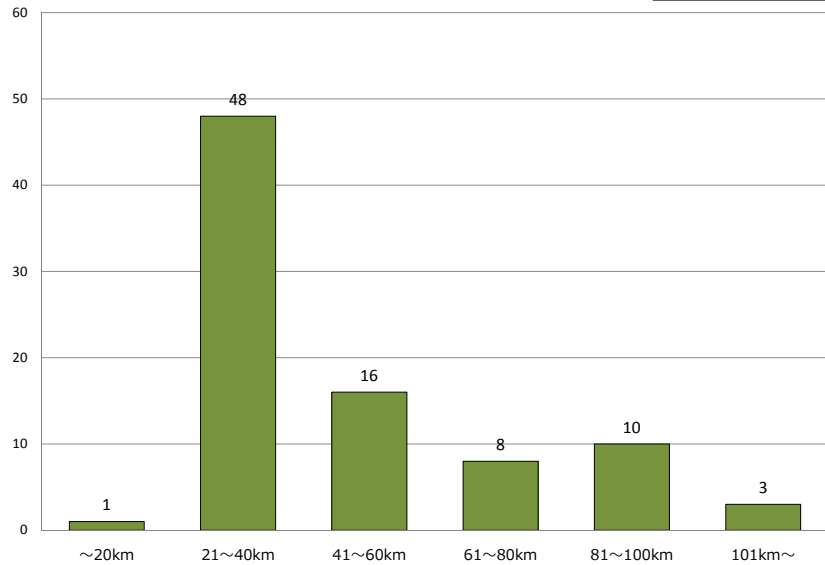
防災HPの使用率
=24/92=26.1%



6

7. 救急現場出動におけるHPの距離別使用回数

基地病院～60km圏内を
対象とした出動の割合
=65/86回=75.6%



7