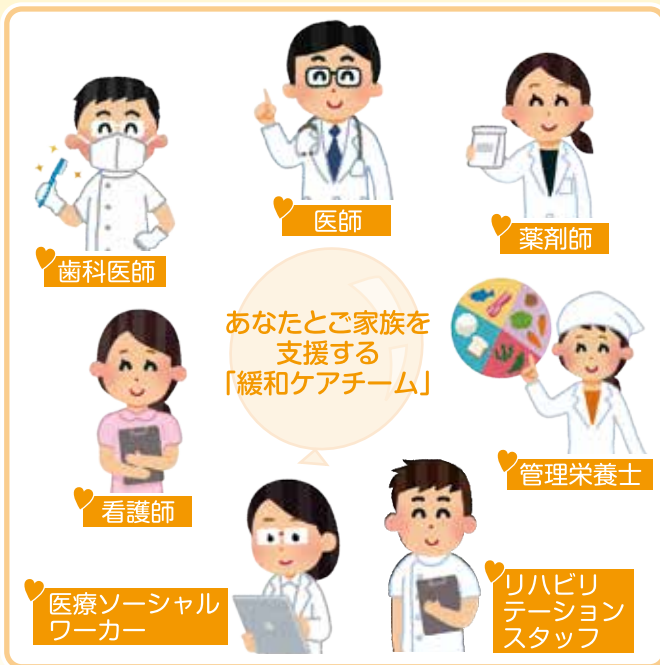


緩和ケアは あなたを支えます

♥緩和ケアチームのスタッフ



緩和ケアチームメンバーは
このバッジをつけています。

《ご案内》

緩和ケアチーム

Information Of Palliative Care Team



新潟大学医歯学総合病院
緩和ケアチーム

〒951-8520
新潟県新潟市中央区旭町通り一番町754番地
電話（代表）025-223-6161



新潟大学医歯学総合病院
緩和ケアチーム

緩和ケアってなに？

緩和ケアとは、身体や気持ちのつらさを抱えた患者さんご家族に対し、そのつらさを和らげ、自分らしい生活が送れるようにするためのケアです。

緩和ケアを受けるには

緩和ケアは主治医や担当看護師などの医療スタッフも行いますが、さらに専門的な緩和ケアが必要な場合は「緩和ケアチーム」がお手伝いします。

外来でも入院でも相談することができます。ぜひ近くの医療スタッフに「緩和ケアを受けたい」とお申し出ください。

■一人でつらさを抱えていませんか？■



Q & A



末期にならないと緩和ケアは受けられないのですか？



いいえ。病状の進行具合に関わらず、受けることができます。体の症状を和らげ、気持ちをうまく保つことも治療を継続する上では大事なことです。



がんでなくても緩和ケアを受けられますか？



はい。緩和ケアの対象はがんだけとは限りません。がん以外でも、生命の危機に直面しておられる方、重い症状に苦しんでおられる方々のご相談にものります（例えば心不全など）。



緩和ケアにかかっても、今までの主治医や医療スタッフとの関係は保つことができますか？



はい。緩和ケアチームは患者さんと主治医との関係を良好に保てるようにお手伝いします。主治医ともよく相談しながら緩和ケアを行いますので心配いりません。また主治医に直接相談しにくいことなども遠慮なくご相談ください。