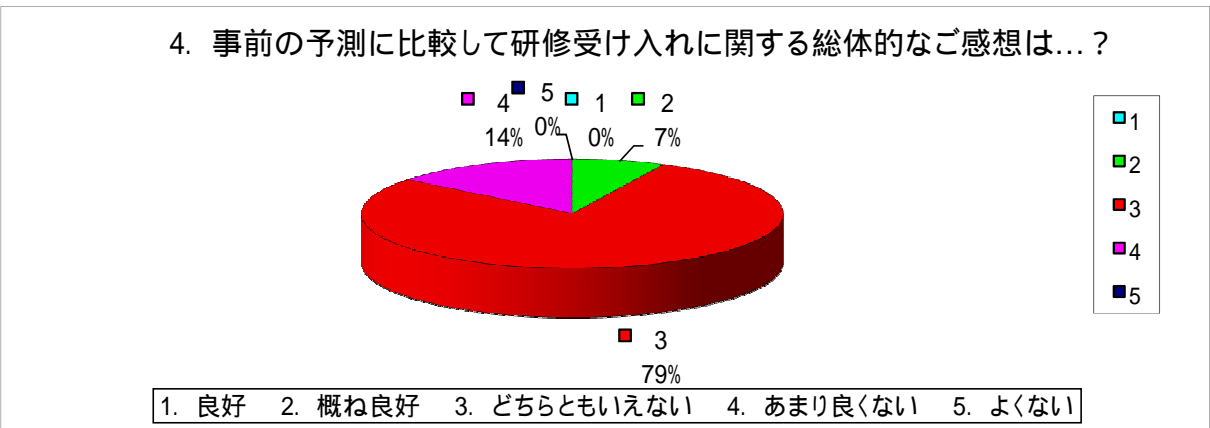
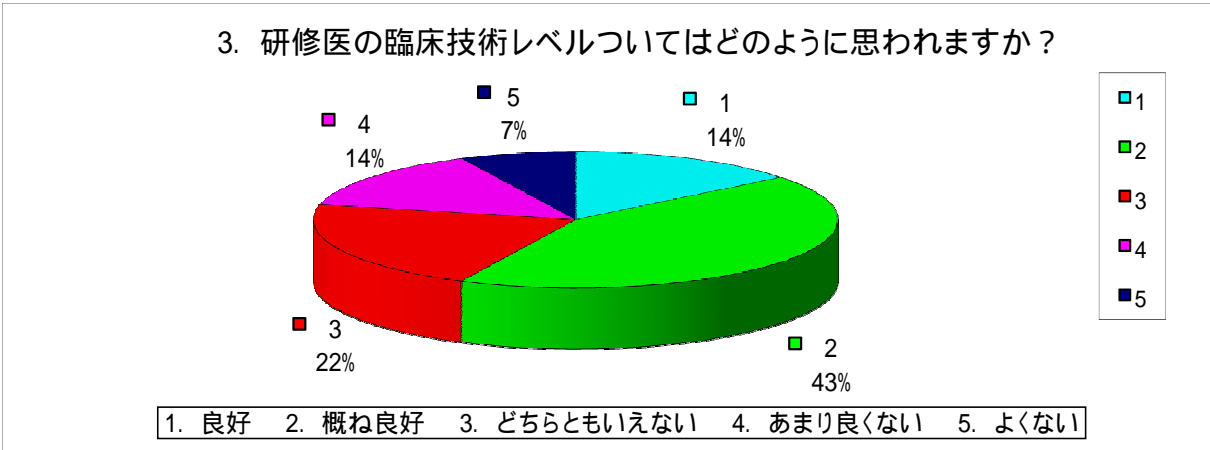
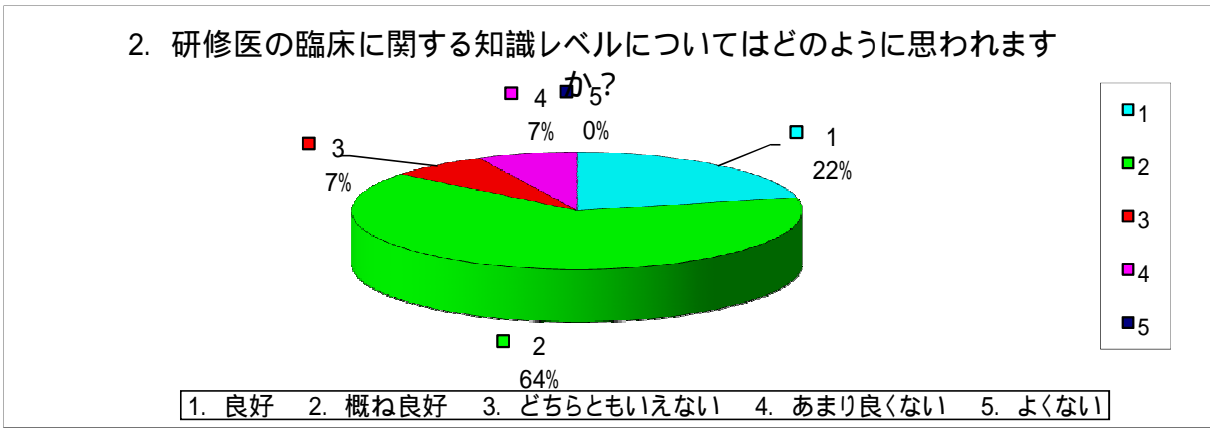
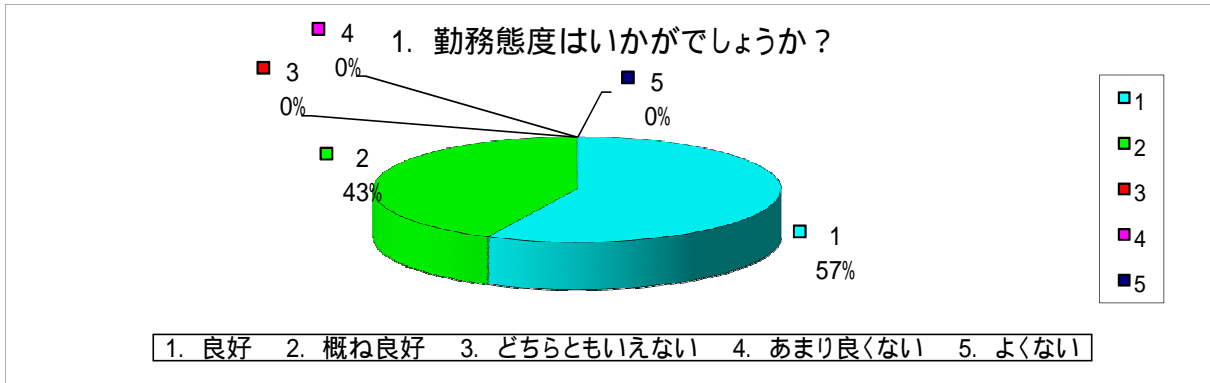


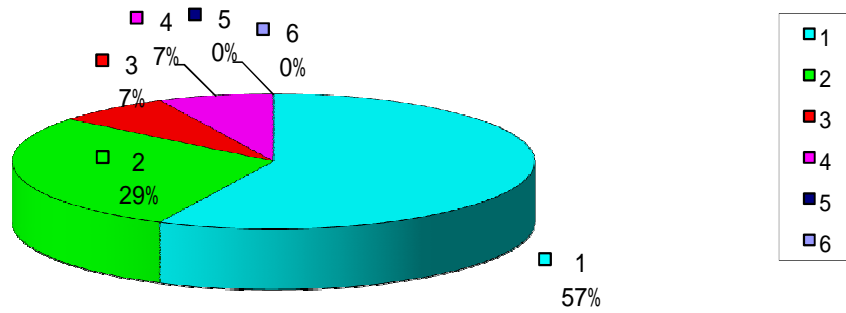
平成22年度 プログラムBアンケート結果  
 協力型施設数：12施設 研修歯科医：15名

協力型施設指導医による研修医評価



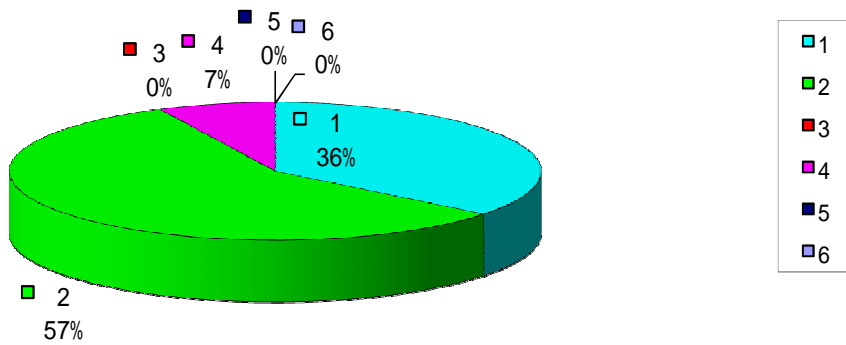
研修歯科医による協力型施設の評価（指導医、施設設備、待遇）

1. 指導医



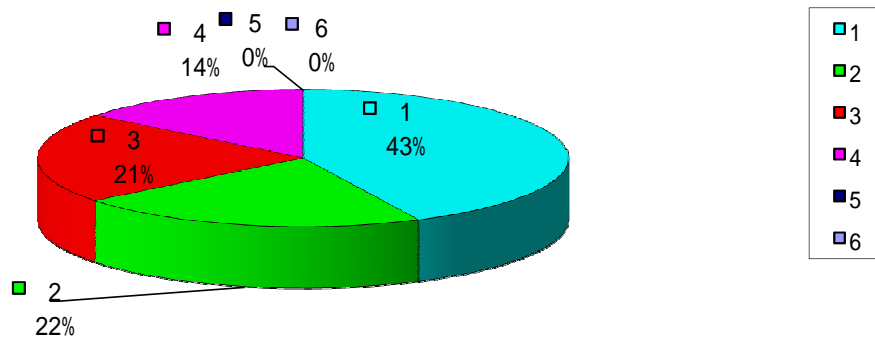
1. 非常によい 2. よい 3. どちらかといえばよい 4. どちらかといえばよくない 5. よくない 6. 非常によくない

2. 施設設備



1. 非常によい 2. よい 3. どちらかといえばよい 4. どちらかといえばよくない 5. よくない 6. 非常によくない

3. 待遇



1. 非常によい 2. よい 3. どちらかといえばよい 4. どちらかといえばよくない 5. よくない 6. 非常によくない