

平成22年度 第1回新潟県臨床研修フォーラム

参加
無料

臨床研修医及び医学生等を対象とした
平成22年度第1回新潟県臨床研修フォーラムを開催します。
臨床研修医のシンポジウムや群星沖縄臨床研修センター長の宮城
征四郎先生の講演などがありますので、ぜひご参加ください。

対象 臨床研修医及び医学生等

日時 平成22年 **10月16日(土)**
13:30~20:00

会場 ANAクラウンプラザホテル新潟
(新潟市中央区万代 電話025-245-3334)

内容

臨床研修医シンポジウム

テーマ1「最初の頃の当直」

新潟大学医歯学総合病院 研修医 黒澤 大樹氏
新潟県立新発田病院 研修医 森 裕太郎氏

テーマ2「研修を始めて出会った人々」

新潟県立がんセンター新潟病院 研修医 西田 浩彰氏 立川総合病院 研修医 吉田 龍平氏
長岡赤十字病院 研修医 柳村 文寛氏 済生会新潟第二病院 研修医 穂苅 翔氏
上越総合病院 研修医 中丸 潤氏

テーマ3「私はこうして研修病院を決めた」

新潟大学医歯学総合病院 研修医 湊 圭太郎氏 新潟市民病院 研修医 小池 佑佳氏
新潟県立中央病院 研修医 羽深 将人氏 長岡中央総合病院 研修医 高橋 一也氏
厚生連糸魚川総合病院 研修医 中西 亮人氏

コーヒーブレイク

専門研修用シミュレーターのデモンストレーション

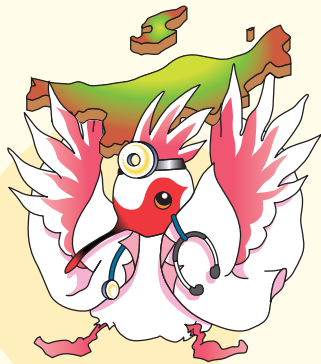
特別講演

「生命徴候の病態生理学的解釈法」 群星沖縄臨床研修センター長 宮城 征四郎氏

懇親会



新潟駅(万代口より)
タクシー利用:約5分 徒歩:約10分



参加申込先・お問い合わせ先

新潟県福祉保健部医務薬事課勤務医等確保対策室 〒950-8570 新潟市中央区新光町4-1

TEL:025-280-5960(直通) FAX:025-285-5723

メールアドレス:ngt040220@pref.niigata.lg.jp

※事前申込がなくても参加は可能ですが、できるだけ事前に氏名、大学・病院名を
電話・ファックス・メール等でお知らせください。

※新潟大学医学部よりフォーラム会場まで無料の送迎バスが出ますので、ぜひご利用ください。



10月16日 13:00 新潟大学医学部赤門前 発 → ANAクラウンプラザホテル新潟 行
20:00 ANAクラウンプラザホテル新潟 発 → 新潟大学医学部赤門前 行



※詳しくは、新潟県の医学生・医師への募集情報のホームページをご覧ください。

ホームページ

URL : <http://www.pref.niigata.lg.jp/iyaku/ishitop.html>

(新潟県庁ホームページ(<http://www.pref.niigata.lg.jp>)の右上の検索ウィンドウで「医師」で検索してください。)