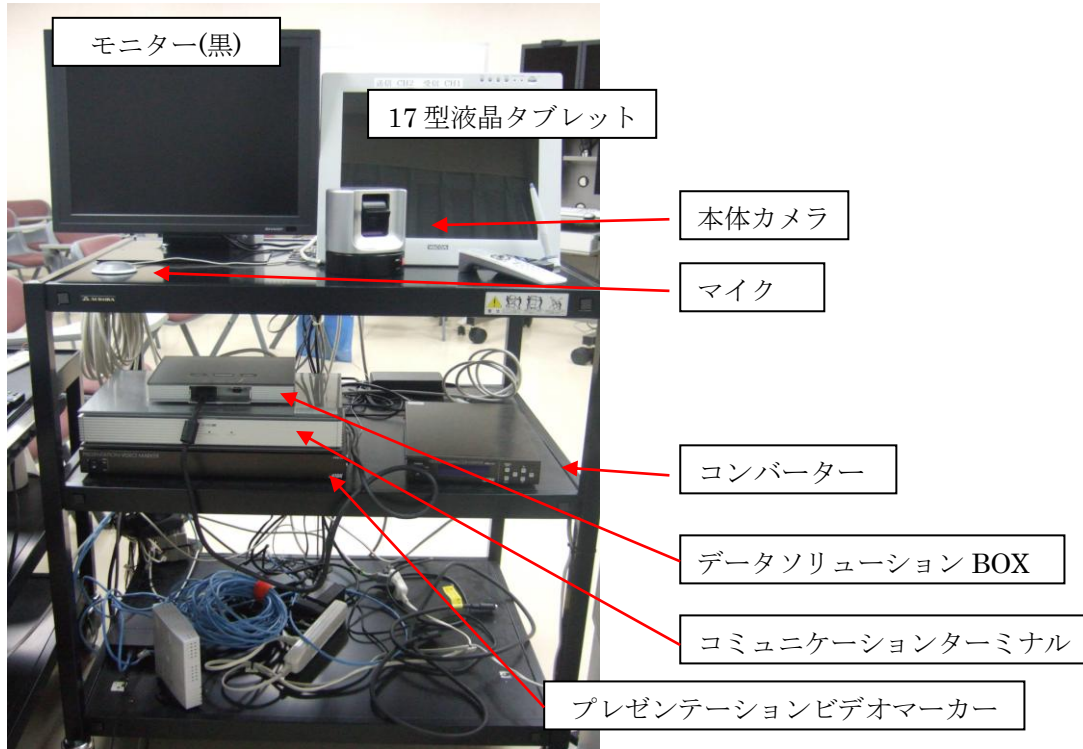


赤ひげチーム医療人の育成
地域支援テレビシステム

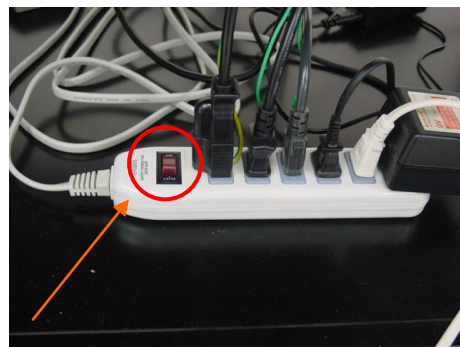
お問い合わせ先:新潟大学医歯学総合病院
医師キャリア支援センター
(地域医療教育支援コアステーション)
TEL : 025-227-0895
FAX : 025-227-0886

各機器の名称



<1.起動手順>

1. このボタンを押すと全てのスイッチが入ります。



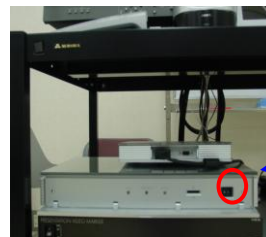
※起動しない場合、①～⑤すべての電源を確認してください。



①液晶タブレット右上

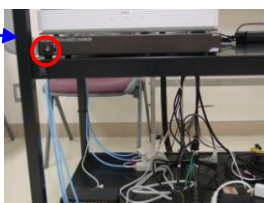


②モニター右下



③コミュニケーションターミナル

全面パネルを開けた右

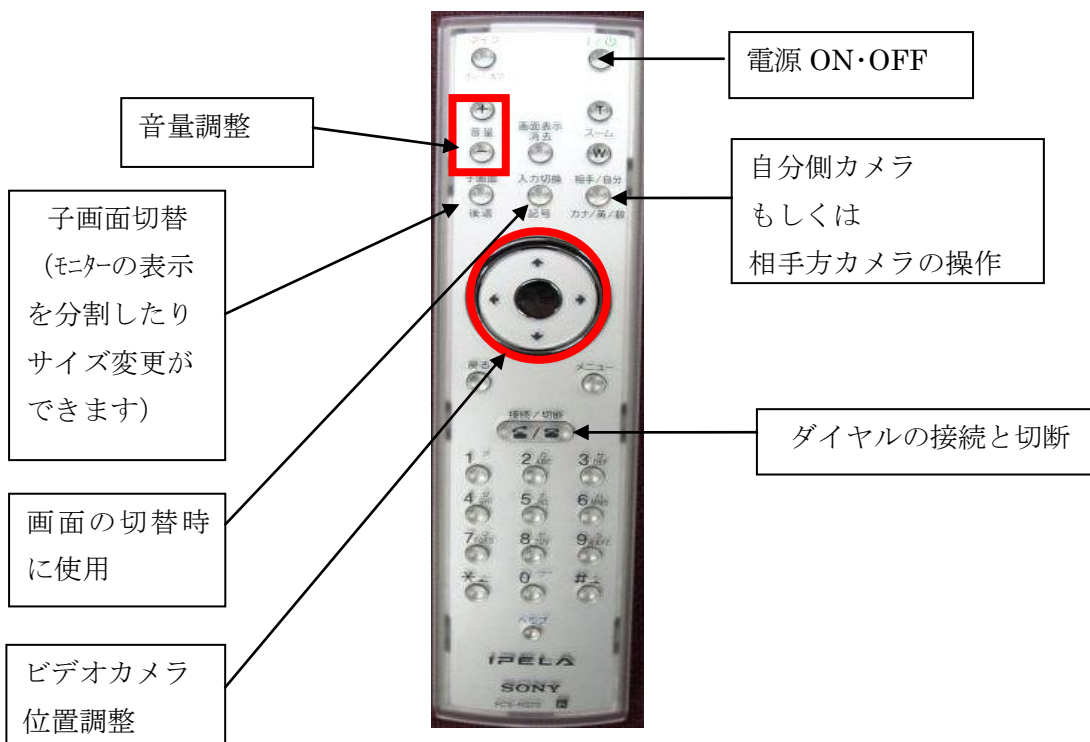


④プレゼンテーションビデオカメラ左下



⑤書画カメラ右上

リモコンについて

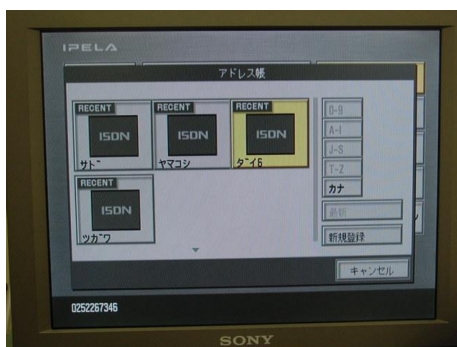


<2. 相手先へ接続する場合>

- ①リモコンの ↑ / ↓ / ← / → ボタンで「アドレス帳」を選び、
決定ボタン を押す。



- ②リモコンの ↑ / ↓ / ← / → ボタンで呼び出す相手を選び、
決定ボタン を押す。



- ③リモコンの ↑ / ↓ / ← / → ボタンで「ダイヤル」を選び、
決定ボタン を押す。

発信音が鳴り、接続されます。

〈3. 終了する場合〉

①リモコンの接続／切断ボタンを押す。

モニター画面に「切断しますか？」と表示される。

②リモコンの←／→ボタンで「OK」を選び、決定ボタンを押す。

③電源ボタンを押す。

④モニター画面に「電源を切りますか？」と表示される。

⑤リモコンの←／→ボタンで「OK」を選び、決定ボタンを押すと、

システムが終了します。



<4. カメラの操作方法>

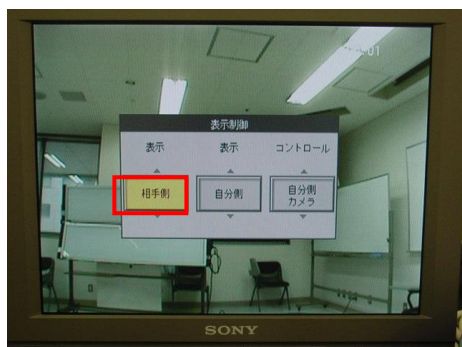
モニター(黒)に映る映像は、通常自分側のカメラに設定されているが、相手側のカメラも操作することができる。

①リモコンの**相手／自分**ボタンを押す。

「表示制御メニュー」が表示される。

②リモコンの**←／→**ボタンで「コントロール」を選び、**↑**
／↓ボタンで「自分側」か「相手側」を選択し、**決定**ボタンを押す。

③カメラの位置を**←／→**ボタンで調整する。

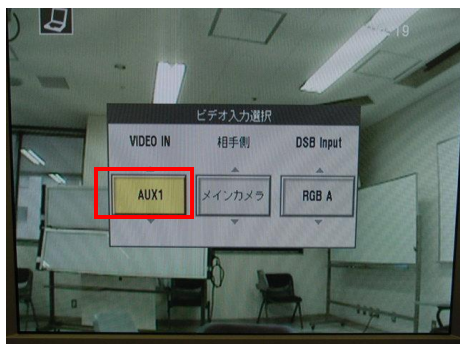


→ ここでカメラを調整します。

<5. 画面の切換>

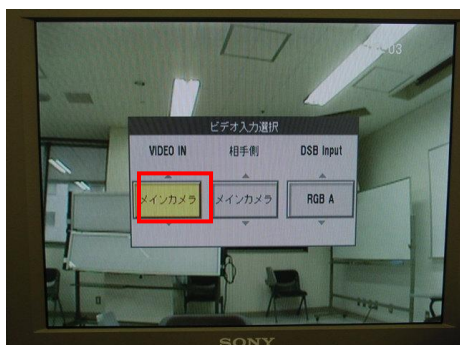
液晶タブレットにタッチペンで書込みをした場合、受信側は相手・自分両方の書込みをタブレット上で見る事が出来ますが、送信側は自分の書込みしか見る事が出来ません。送信側が自分・相手の両方の書込みを見る時は受信側の以下の操作が必要になります。

- ① リモコンの入力切換ボタンを押す。
- ② 「VIDEO IN」を **AUX1** に変更し**決定ボタン**を押す。



・ 元に戻したい時

「VIDEO IN」を **メインカメラ** に変更し**決定ボタン**を押す。



操作上の注意点

書画カメラについて



1. 入力選択（左端のボタン）

- ・ 書画カメラで画像送信の場合に**本体カメラ** を選択
- ・ パソコンを接続した場合に**RGB 1** を選択

2. フリーズ

画像をセットする時は必ずフリーズにしてセットし送信する

3. アイリス

レントゲンフィルム等の読影時、明るさを調整する

オープン・・・明るくする

クローズ・・・暗くする

4. ランプ (右端のボタン)



- ・ 資料・・・診療録、検査データなどの紙を用いる場合に選択
(上からの照射)
- ・ ベース・・・X線、CT、MRIなど画像写真を用いる場合に選択
(下からの照射)

17 型液晶タブレットについて

送信する時 → ch2 に設定し、データソリューション BOX
の **SEND** ボタンを押す。

受信する時 → ch1 に設定

* チャンネルが合っているかどうか必ずご確認ください。

* 万が一、画面がブレたら、画面のスイッチを入れなおして
ください。

パソコンを接続する時のご注意

- ・パソコンの解像度を上げるとデータが流れないことがあります。
- ・基本解像度は 1,024×768 ピクセルに設定してください。

(パソコンによっては、自動的に設定する機種もあります)

- ・書画カメラの裏側の「RGB 1」にパソコンからのケーブルを接
します。



このケーブルをパソコンへ接続する

- ・書画カメラの「入力選択」の「RGB 1」を押すと、液晶タブレ
ット（白）にパソコンの画像が映ります。